

BONNA SABLA



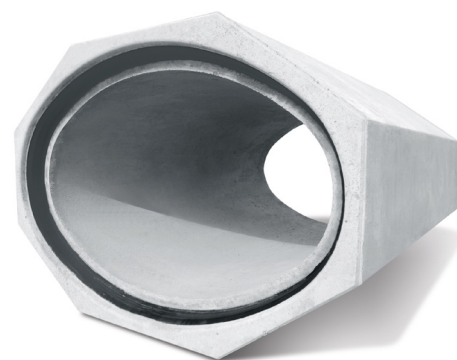
MODULOVAL® BONNA SABLA

Un tuyau à géométrie optimisée pour pose horizontale ou verticale

La canalisation MODULOVAL® Bonna Sabla est composée d'éléments préfabriqués en béton armé conçus pour répondre aux exigences de tous types d'ouvrages hydrauliques, bassins de stockage, réseaux d'assainissement gravitaire (eaux pluviales et eaux usées).

Sa forme unique - section intérieure elliptique et géométrie extérieure octogonale - lui confère une grande adaptabilité aux configurations de chantiers variées. Réversible, le tuyau MODULOVAL® peut être posé aussi bien horizontalement que verticalement par emboîtement mâle-femelle. Il est équipé en usine d'un joint intégré, assurant une mise en œuvre rapide et une parfaite étanchéité.

MODULOVAL® bénéficie d'un Avis Technique et offre des performances hydrauliques et mécaniques équivalentes à celles des tuyaux circulaires, et supérieures à celles des autres types d'ouvrages ou matériaux.



LES + PRODUIT

- **Double assise** : pose facilitée, réduction des volumes de terrassement, cadence de remblaiement optimisée, économies sur les matériaux de remblai.
- **Pose horizontale** : faible hauteur de recouvrement nécessaire.
- **Pose verticale** : réduction du volume de terrassement, ouvrage facilement visitable.
- **Étanchéité garantie** : assemblages parfaitement étanches grâce au joint intégré.

Tour HYFIVE
1 Avenue du Général de Gaulle
CS 10402
92800 Puteaux (La Défense)
www.bonnasabla.com

Informations presse et visuels BONNA SABLA disponibles sur www.primavera.fr
SERVICE PRESSE PRIMAVERA
Claudia VAUDOIS - Nathalie COËFFÉ
Tél. : 01 55 21 63 85 - primavera@primavera.fr